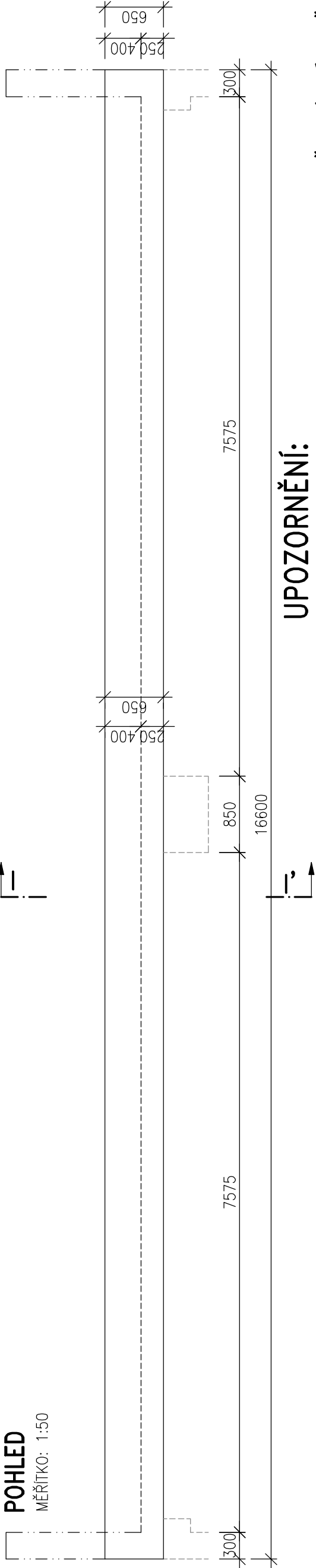


VÝKRES TVARU A SCHÉMA VÝZTUŽE TRÁMU aT101

aT₁101 2x

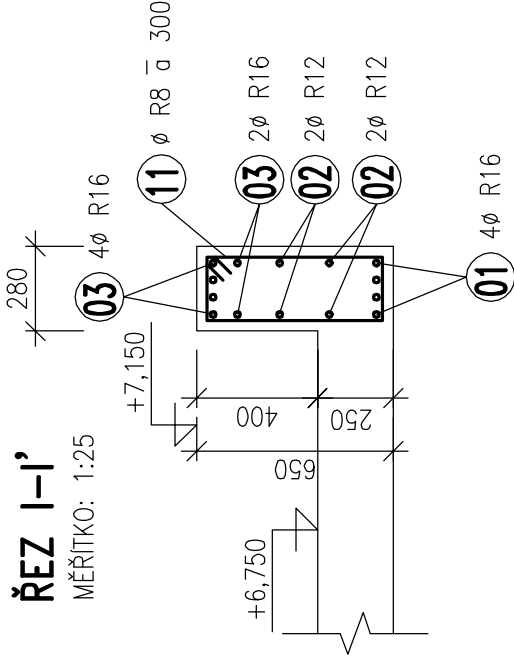
POHLED

MĚŘÍTKO: 1:50



ŘEZ I-I'

MĚŘÍTKO: 1:25



UPOZORNĚNÍ:

SCHÉMA VYZTUŽENÍ,
KTERÉ SLOUŽÍ JAKO PODKLAD PRO VYPRACOVÁNÍ
PODROBNÝCH VÝKRESŮ VÝZTUŽE

MNOŽSTVÍ VÝZTUŽE:

– SPOTŘEBA OCELI 10505 (R) ~190 kg/m³

±0,000 = 484,70 m.n.m.

Snížení energetické náročnosti a využití OZE pro vytápění věznice PŘÍBRAM č. projektu: 994531		OVĚŘIL	
Objednatel: Vězeňská služba České republiky Soudní 1672/1a 140 00 Praha-Nusle		DATUM	
Zhotovitel PD: DES Praha, s.r.o. Terronská 880/58, 160 00 Praha 6 tel.: 220 51 51 64, 220 51 51 72 e-mail: des@des.cz, www.des.cz		OVĚŘIL	
Zhotovitel částí PD: DES Praha, s.r.o. Terronská 880/58, 160 00 Praha 6 tel.: 220 51 51 64, 220 51 51 72 e-mail: des@des.cz, www.des.cz		DATUM	
Snížení energetické náročnosti a využití OZE pro vytápění věznice PŘÍBRAM č. projektu: 994531 SO 060 - Nová kotelna F1.2. STAVEBNĚ KONSTRUKČNÍ ČÁST	PROJEKTANT	Ing. Radek Mach	
	VYPRACOVAL	Ing. Radek Mach	
	KONTROLA	Ing. Václav Krejčí	
	DOKUMENTACE	PRO PROVÁD. STAVBY V ROZSAHU SP A DŽS	169 2011
	ČÍSLO ZAKÁZKY	POČET FORM.	02 x A4
REVIZE	DATUM	MĚŘÍTKO	10. 2011
	ČÍS. KOPIE	ČÁST	1:50
	ČÍS. PŘÍL.		
VÝKRES TVARU A SCHÉMA VÝZTUŽE TRÁMU aT101		F.1.2.2. 104.12	

POZNÁMKA:

– PŘED BETONÁŽÍ VŽDY PROHLÉDNOUT VÝKRESY VÝZTUŽE
NAVAZUJÍCÍCH KONSTRUKCÍ.

BETON: C 25/30 – XC3

NAVŘŽENO DLE ČSN EN 1992–1–1, ČSN EN 206–1

KRYTÍ: 35 mm

OCEL: 10 505 (R)

– U VÝZTUŽE UVEDENY VNĚJŠÍ ROZMĚRY

NEZNAČENÉ POLOMĚRY JSOU 1/2 Dr,min (TAB. 8.1N).

NEZNAČENÉ ÚHLY JSOU 45°, 90° resp 180°.